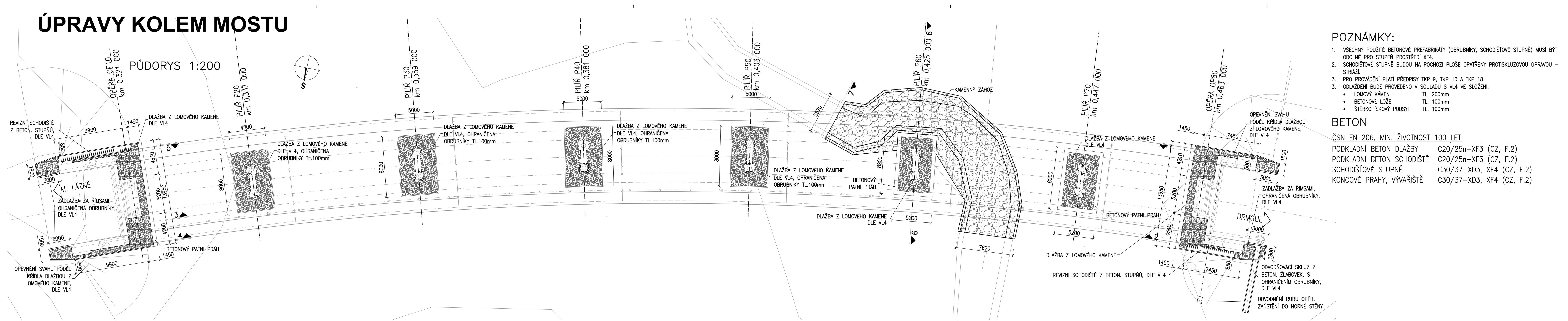


ÚPRAVY KOLEM MOSTU



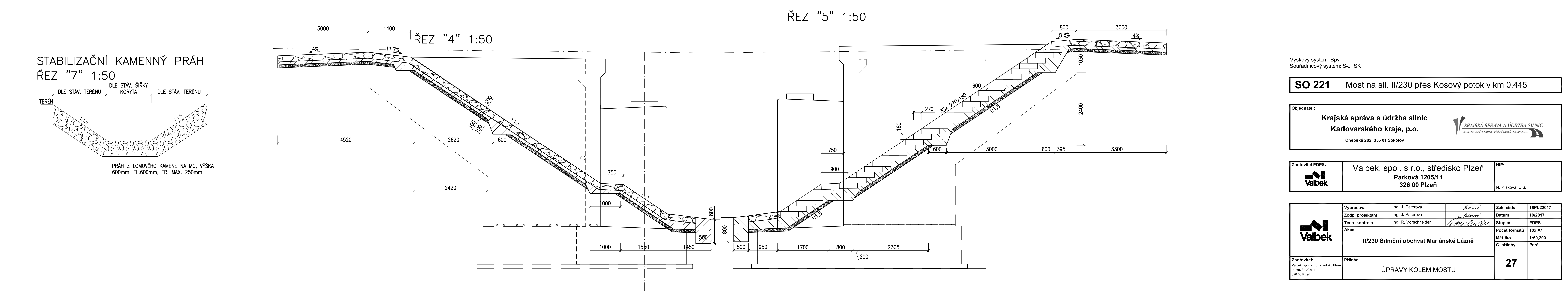
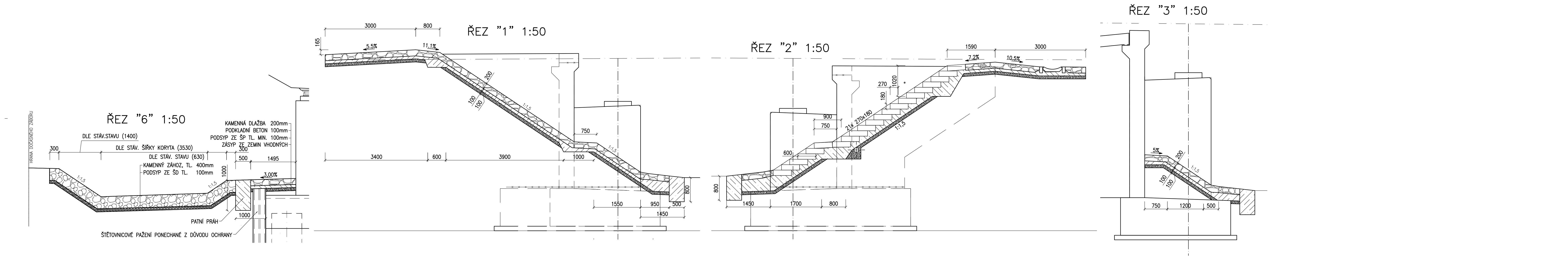
POZNÁMKY:

- VŠECHNY POUŽITÉ BETONOVÉ PREFABRIKÁTY (OBRUBNÍKY, SCHODIŠTOVÉ STUPNĚ) MUSÍ BÝT ODOLNÉ PRO STUPĚŇ PROSTŘEDÍ XF4.
- SCHODIŠTOVÉ STUPNĚ BUDOU NA POCHOZÍ PLOŠE OPATŘENY PROTISKLUZOVOU ÓPRAVOU – STRIÁŽI.
- PRO PROVÁDĚNÍ PLATÍ PŘEDPISY TKP 9, TKP 10 A TKP 18.
- ODLAŽDĚNÍ BUDE PROVEDENO V SOULADU S VL4 VE SLOŽENÍ:
  - LOMOVÝ KÁMEN TL 200mm
  - BETONOVÉ LÓŽE TL 100mm
  - ŠTERKOPÍSKOVÝ PODSYP TL 100mm

BETON

ČSN EN 206, MIN. ŽIVOTNOST 100 LET:

- |                           |                           |
|---------------------------|---------------------------|
| PODKLADNÍ BETON DLAŽBY    | C20/25n–XF3 (CZ, F.2)     |
| PODKLADNÍ BETON SCHODIŠTĚ | C20/25n–XF3 (CZ, F.2)     |
| SCHODIŠTOVÉ STUPNĚ        | C30/37–XD3, XF4 (CZ, F.2) |
| KONCOVÉ PRAHY, VÝVARIŠTĚ  | C30/37–XD3, XF4 (CZ, F.2) |



Výškový systém: BpV  
Souřadnicový systém: S-JTSK

**SO 221** Most na sil. II/230 přes Kosový potok v km 0,445

Objednatel: **Krajská správa a údržba silnic Karlovarského kraje, p.o.**  
Chelská 282, 356 01 Sokolov

Zhotovitel PDPS: **Valbek, spol. s r.o., středisko Plzeň**  
Parková 1205/11, 326 00 Plzeň

<b>Valbek</b>	Vypracoval	Ing. J. Palerová	Zak. číslo	16PL22017
	Zodp. projektant	Ing. J. Palerová	Datum	10/2017
	Tech. kontrola	Ing. R. Vorschneider	Stupeň	PDPS
	Akce		Počet formátů	10x A4
<b>II/230 Silniční obchvat Mariánské Lázně</b>			Měřítko	1:50,200
			Č. přílohy	Paré
Zhotovitel: Valbek, spol. s r.o., středisko Plzeň, Parková 1205/11, 326 00 Plzeň	Příloha			<b>27</b>

ÚPRAVY KOLEM MOSTU